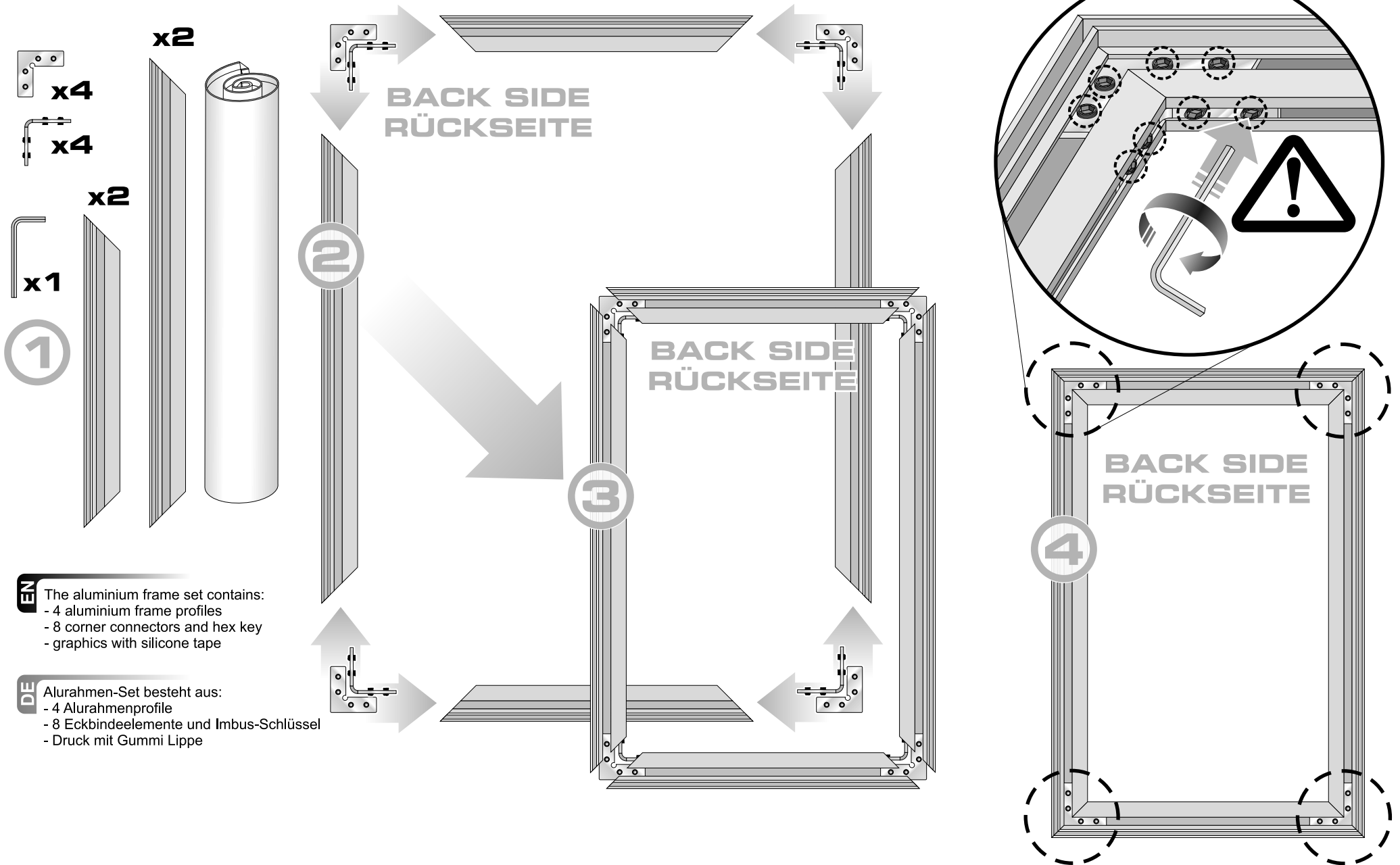


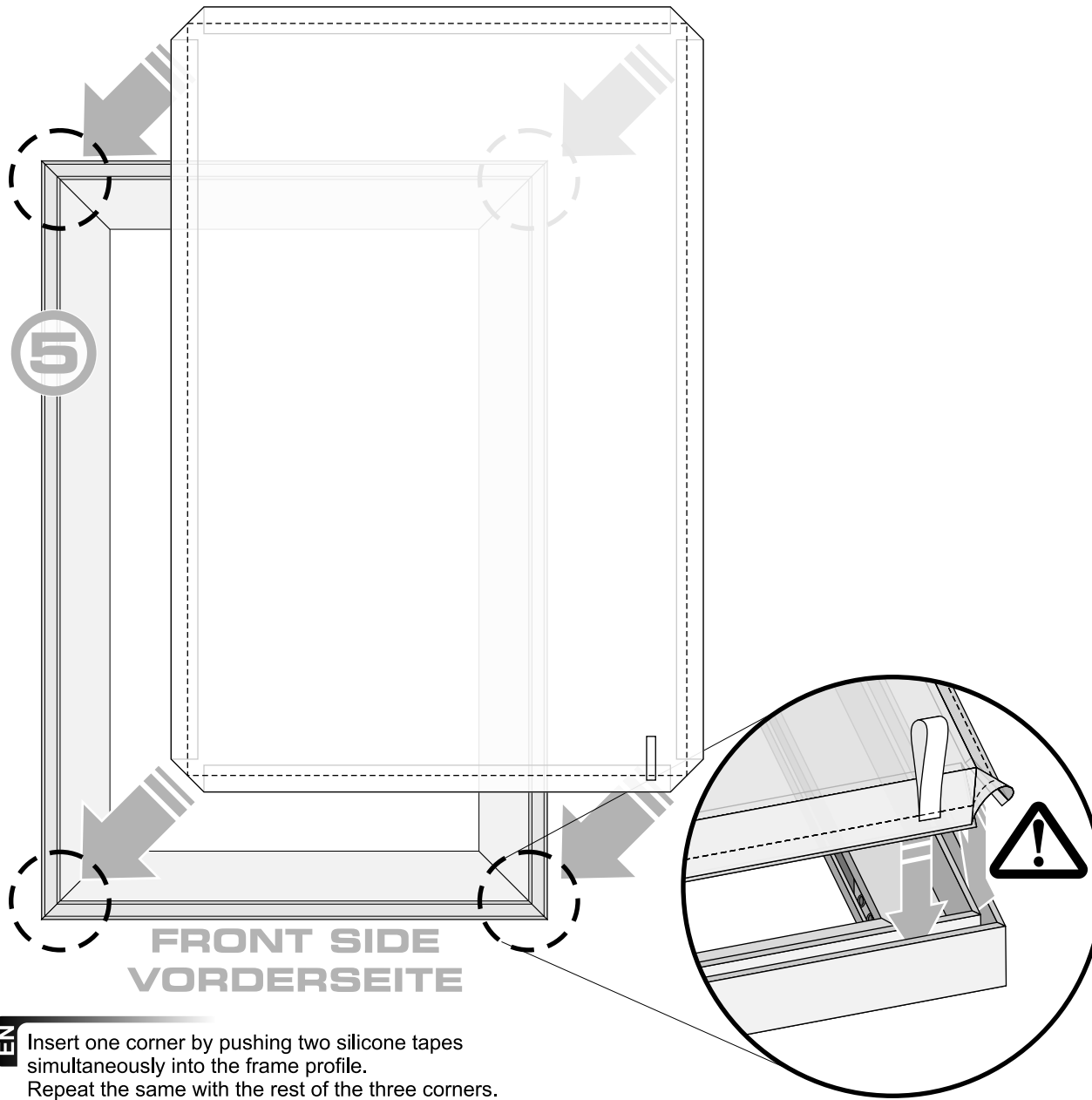
EN HOW TO INSTALL BUSINESS ALUMINIUM FRAME (ASSEMBLY GUIDE)

DE AUFBAUANLEITUNG FÜR BUSINESS ALURAHMEN



EN The aluminium frame set contains:
- 4 aluminium frame profiles
- 8 corner connectors and hex key
- graphics with silicone tape

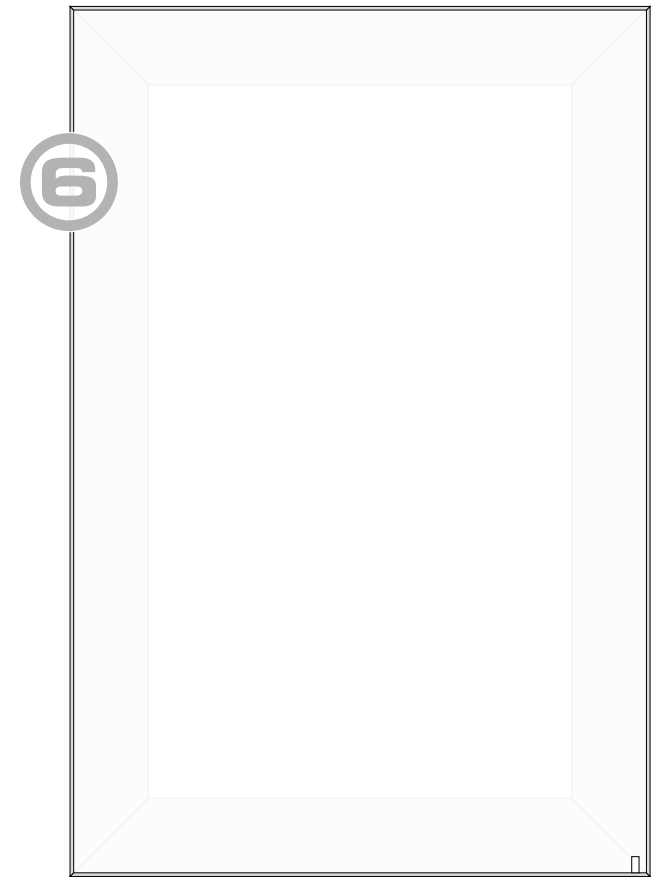
DE Alurahmen-Set besteht aus:
- 4 Alurahmenprofile
- 8 Eckbindeelemente und Imbus-Schlüssel
- Druck mit Gummi Lippe



**FRONT SIDE
VORDERSEITE**

EN Insert one corner by pushing two silicone tapes simultaneously into the frame profile. Repeat the same with the rest of the three corners.

DE Um eine Bannerecke zu montieren, führen Sie die Gummibänder in den Rahmenprofil gleichzeitig hinein. Bei den restlichen Ecken gehen Sie bitte gleich um.



**FRONT SIDE
VORDERSEITE**